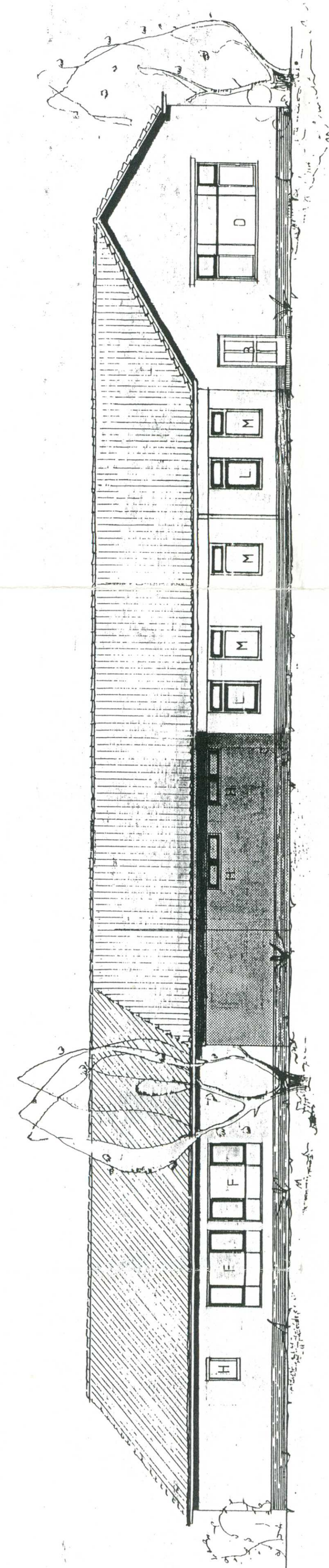
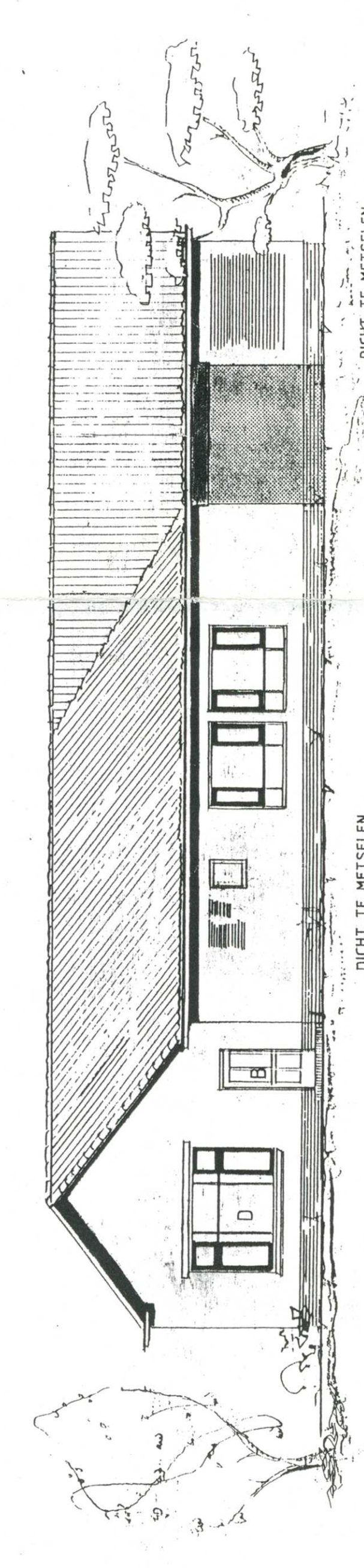


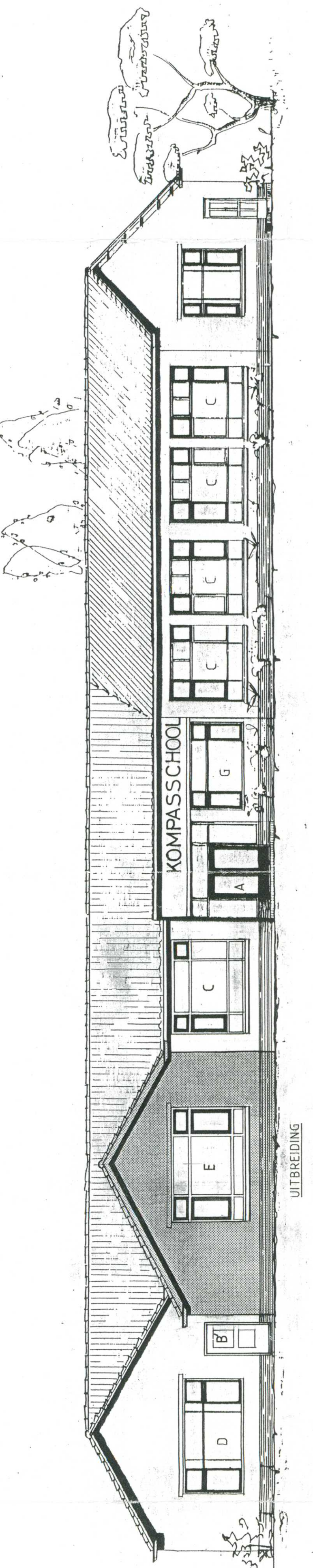
Behoort bij besluit van Burgemeester en Wethouders
 van gemeente Texel d.d. 17-11-98 nr. 6-98
 houdende vaststelling van de
 uitbreiding van de schoolgebouwen
 met een orthotheekruimte.



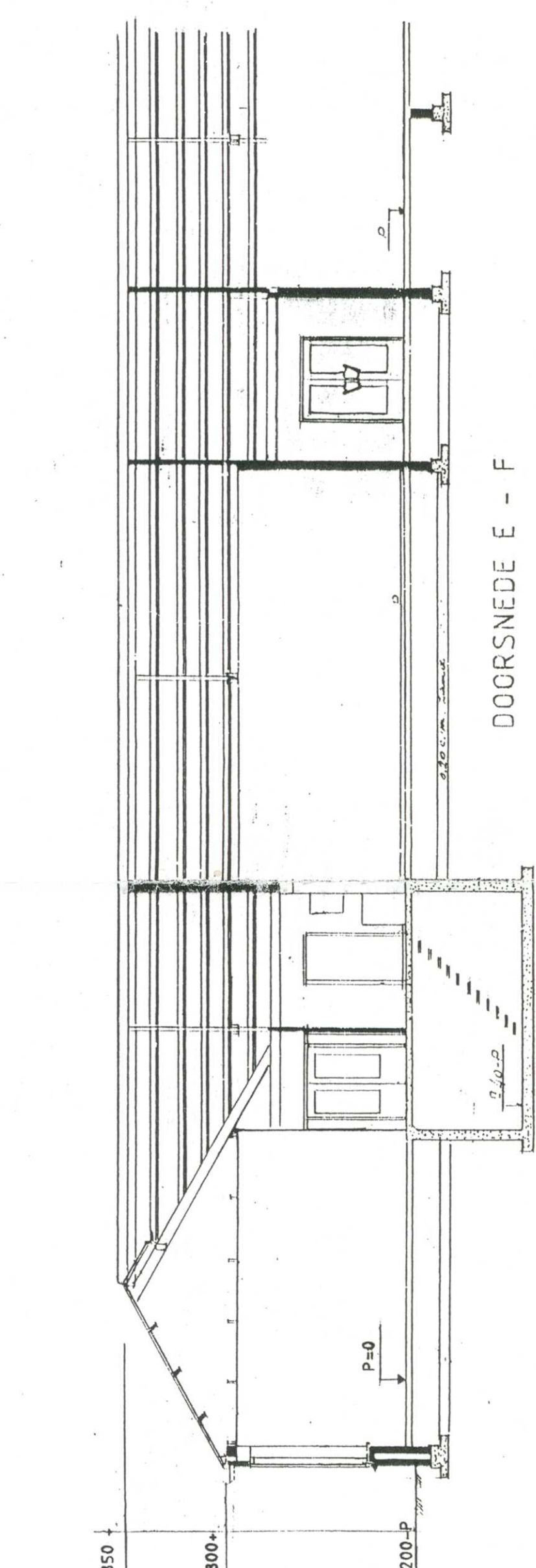
NOORDGEVEL



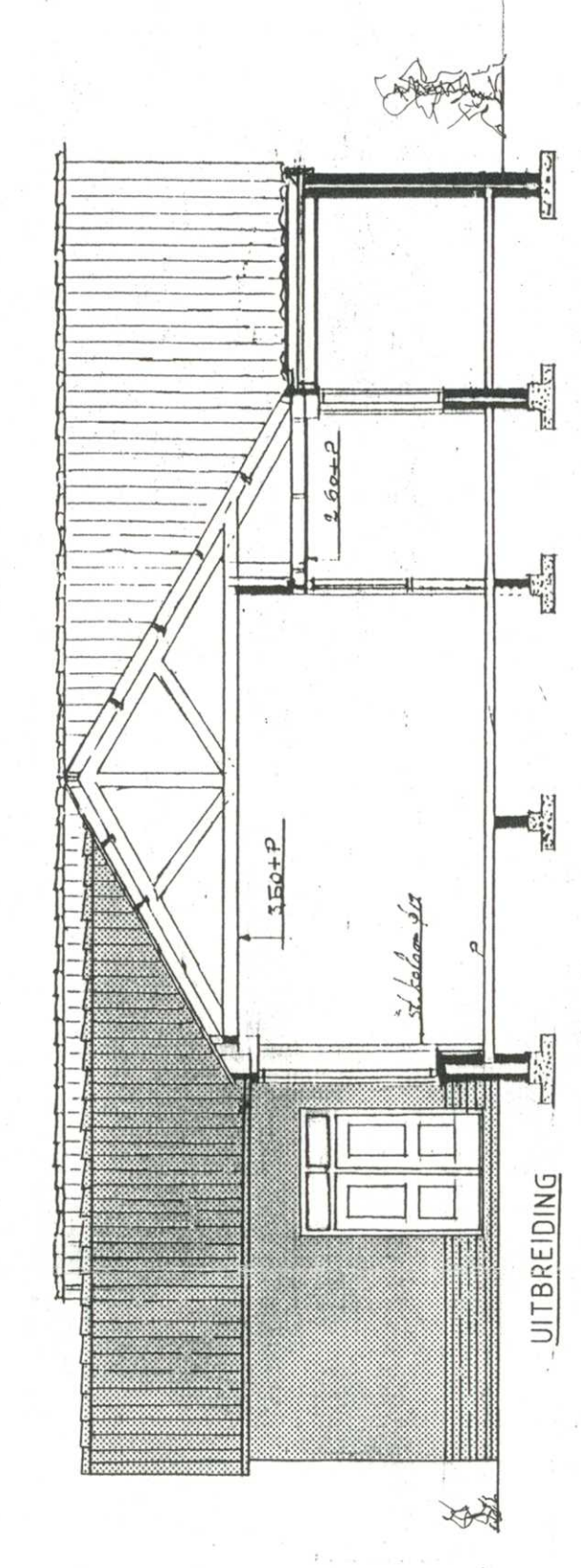
DICTIT TE HETSELEN
 KOZIJNOPENING
 OOSTGEVEL



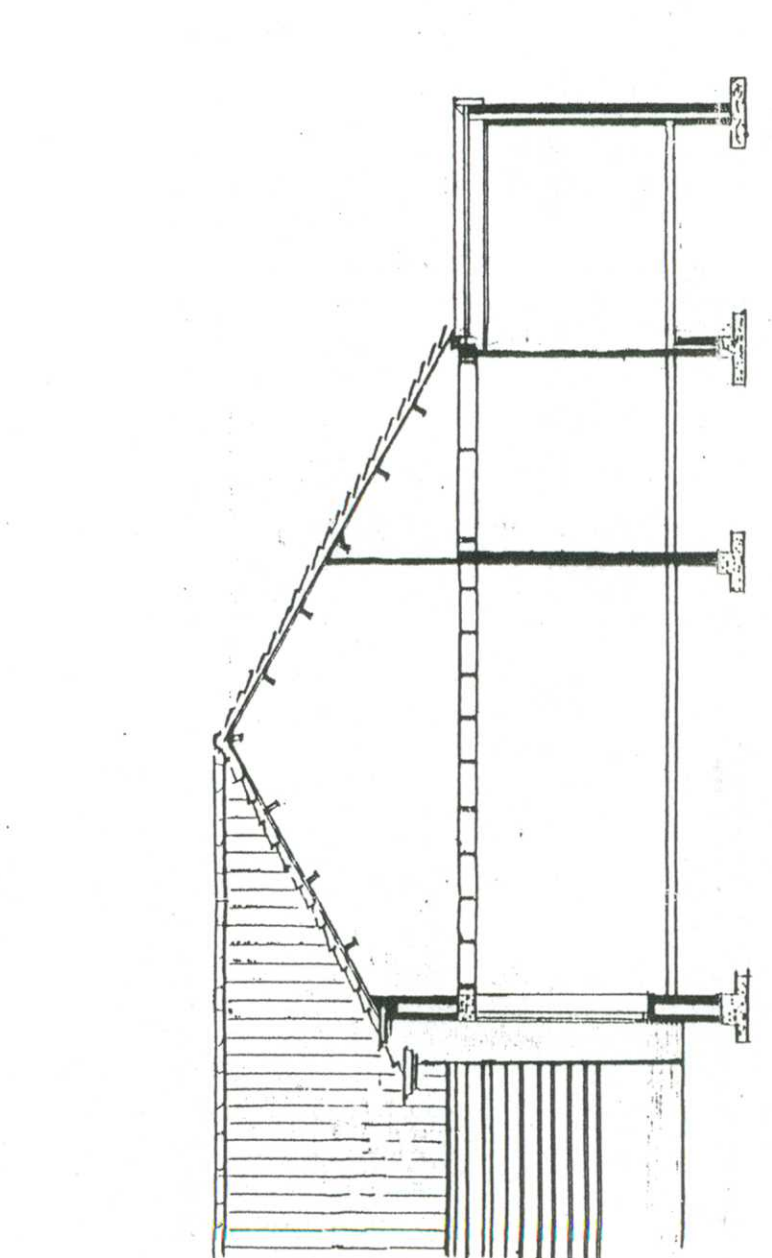
ZUIDGEVEL



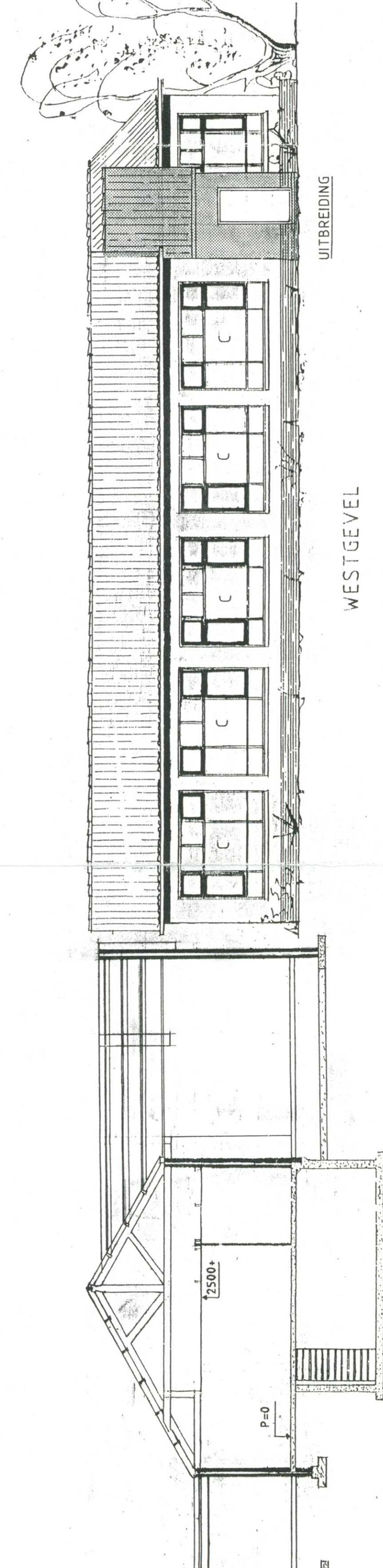
DOORSNEDE E - F



DOORSNEDE K - L

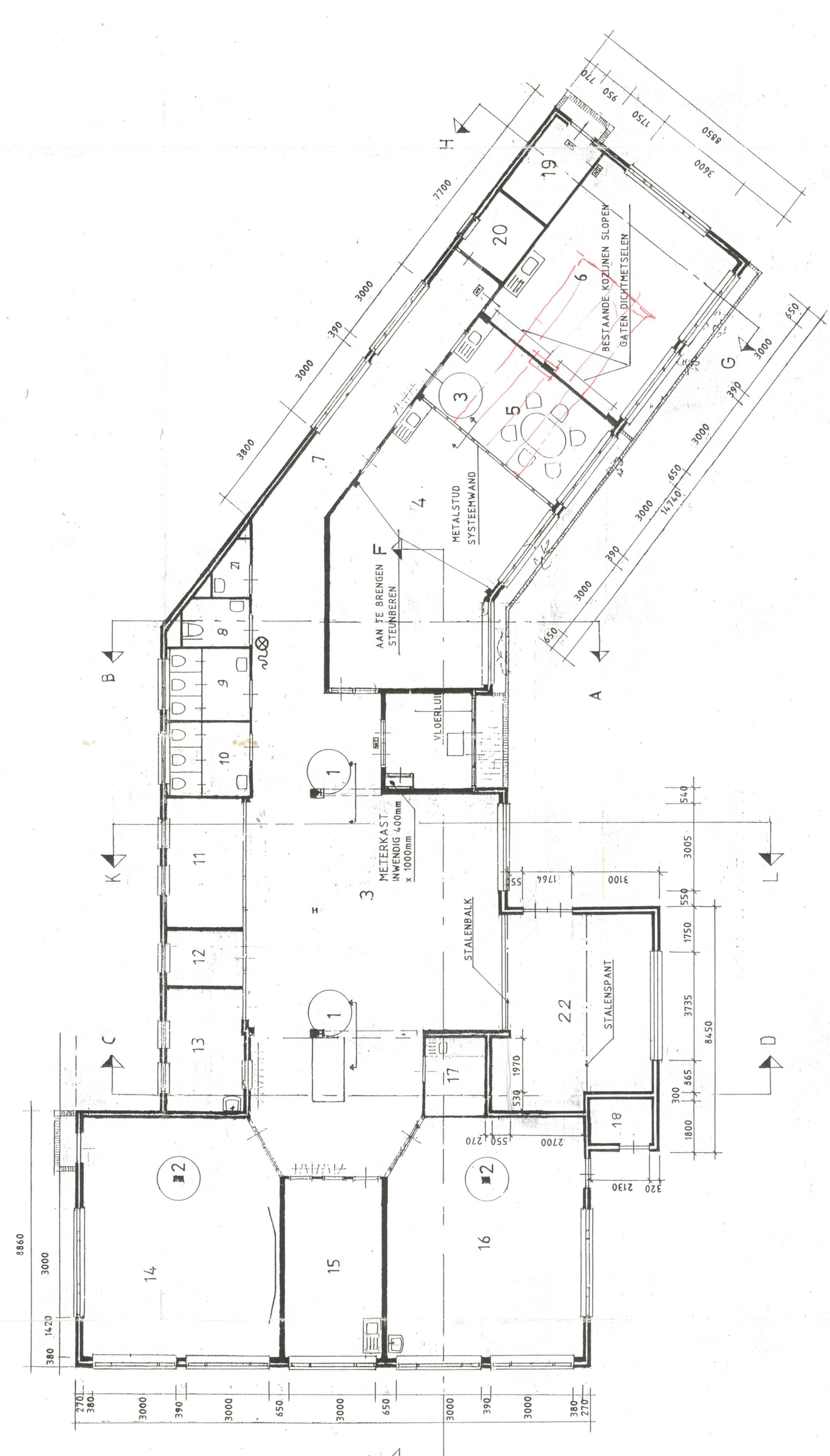


DOORSNEDE A - B



WESTGEVEL

DOORSNEDE C - D



- 1 BUITENBEREIKING
- 2 CENTRALE RUIMTE
- 3 GEMIDDELTENDEUR
- 4 GEMIDDELTENDEUR
- 5 HANDBAARDIGHEIDSLORAAL
- 6 COLLENGROEP JARENAREN
- 7 COLLENGROEP JARENAREN
- 8 COLLENGROEP JARENAREN
- 9 COLLENGROEP JARENAREN
- 10 COLLENGROEP JARENAREN
- 11 COLLENGROEP JARENAREN
- 12 COLLENGROEP JARENAREN
- 13 COLLENGROEP JARENAREN
- 14 COLLENGROEP JARENAREN
- 15 COLLENGROEP JARENAREN
- 16 COLLENGROEP JARENAREN
- 17 COLLENGROEP JARENAREN
- 18 COLLENGROEP JARENAREN
- 19 COLLENGROEP JARENAREN
- 20 COLLENGROEP JARENAREN
- 21 COLLENGROEP JARENAREN
- 22 COLLENGROEP JARENAREN